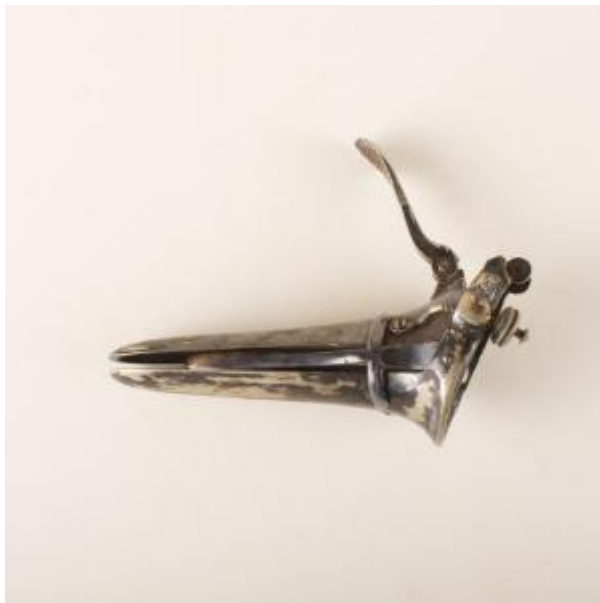


## Registro 3-41514

**Institución**

Museo Histórico Nacional

**Tipo de objeto**

Espéculo (equipo médico)

**Materiales y técnicas**

Espéculo (equipo médico)

**Dimensiones**

Largo 14.5 cm

**Características que lo distinguen**

Objeto de uso médico. Herramienta metálica negra que se forma por dos piezas rectangulares de borde redondeado que se adosa a un aro mediante tornillos. Una pieza metálica alargada se adosa mediante tornillos.

Presencia de marcas, color negro gastado que permite ver el plateado.