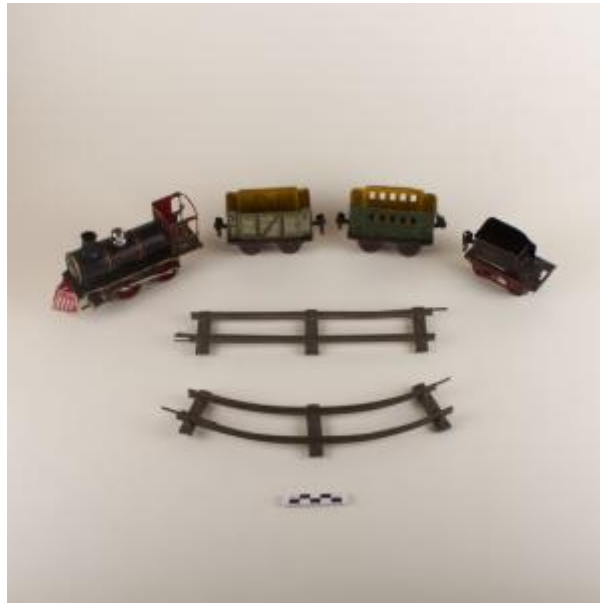


## Registro 3-41070

**Institución**

Museo Histórico Nacional

**Tipo de objeto**

Juguete

**Materiales y técnicas**

Juguete

**Dimensiones**

Largo 52 x Ancho 6.2 x Alto 10.5 cm

**Características que lo distinguen**

Objeto de uso doméstico de entretenimiento infantil. Compuesto una locomotora de elaboración en latón negro con diseños en rojo y dorado. Las ruedas tienen el centro rojo y el borde gris. Junto a ella, dos rieles metálicos y tres carros con ruedas negras y ganchos en sus extremos para unión de unos con otros. Uno negro, otro verde con perforaciones a modo de ventanas, y otro con diseños en verde, verde claro, negro y amarillo que simula tablas.

Suciedad superficial