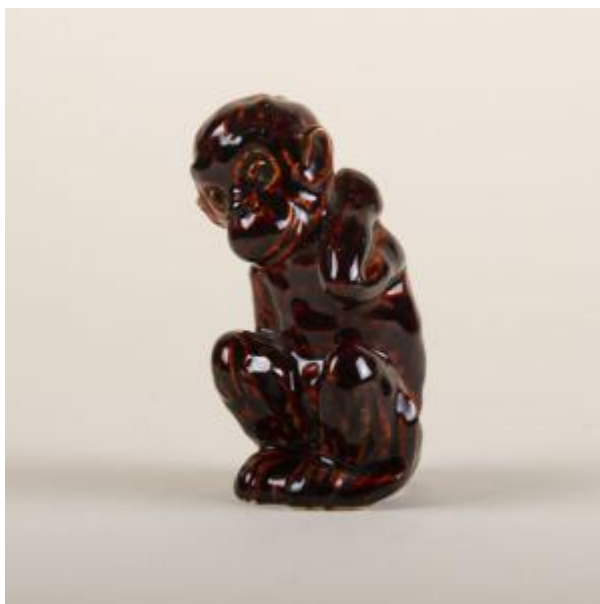


## Registro 3-40849

**Institución**

Museo Histórico Nacional

**Tipo de objeto**

Figurilla

**Dimensiones**

Alto 10.4 x Ancho 5.3 x Profundidad 5.2 cm

**Características que lo distinguen**

Objeto decorativo. Figura zoomorfa de cerámica café que representa a un mono sentado. Cara ladeada. Una mano en el cuello, la otra sobre la rodilla. Superficie lisa brillante.