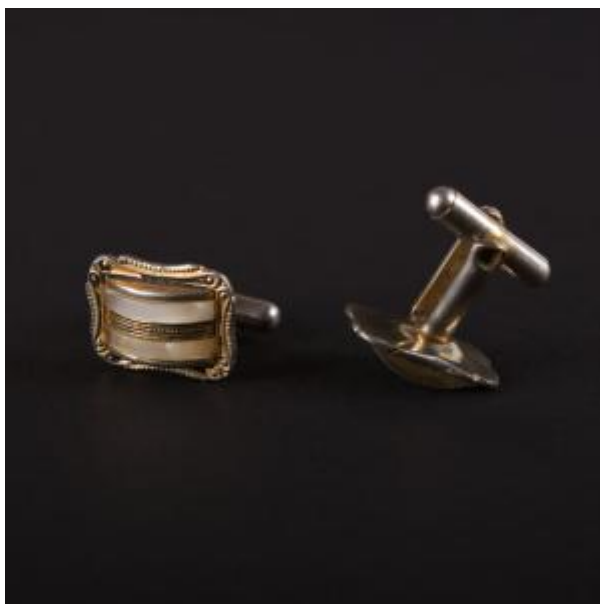


Registro 3-40833

**Institución**

Museo Histórico Nacional

Tipo de objeto

Collera (joyas usadas en el vestuario)

Materiales y técnicas

Collera (joyas usadas en el vestuario)

Dimensiones

Alto 2.2 x Ancho 1.8 cm

Características que lo distinguen

Objeto personal. Es un par, se usa para ajustar los puños de las camisas. Compuesto por un rectángulo de borde dorado y aplicaciones de nácar. Superficie curva. Del reverso se desprende un sección oblicua en cuyo extremo se inserta una sección cilíndrica móvil.