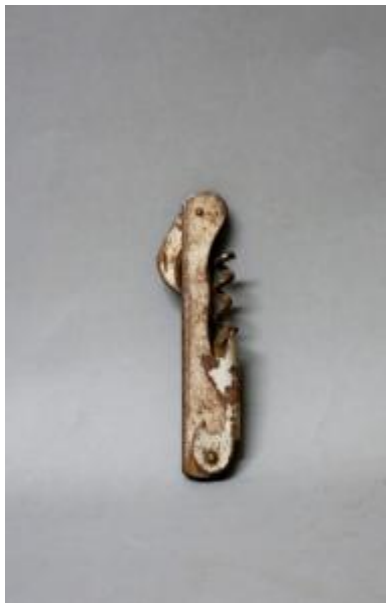


Registro 3-40788

**Institución**

Museo Histórico Nacional

Tipo de objeto

Descorchador

Materiales y técnicas

Descorchador

Dimensiones

Ancho 4 x Alto 13 cm

Características que lo distinguen

Objeto de uso doméstico. Pieza metálica plateada formado por rectángulo irregular con bordes redondeados al que se adosa por tornillo en uno de sus extremos hoja en semicírculo terminada en punta. En el otro extremo, se adosa mediante tornillo un espiral y pieza metálica de bordes ondulados.

Presencia de abundante óxido en toda la superficie.