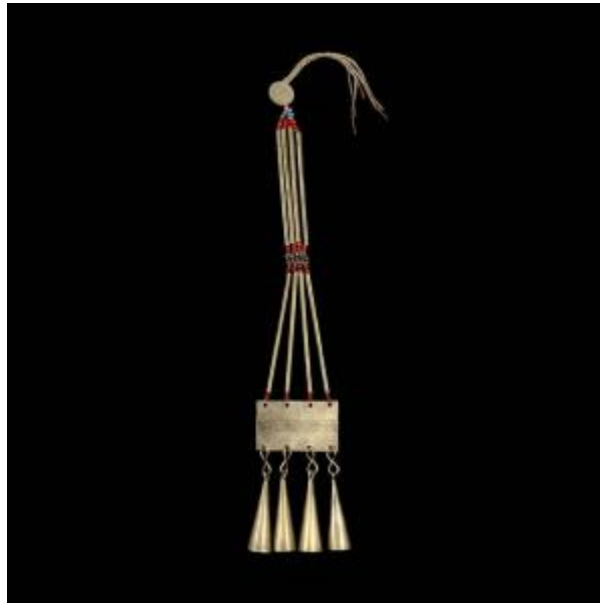


## Registro 6-3815

**Institución**

Museo Regional de La Araucanía de Temuco

**Tipo de objeto**

Llol-Llol

**Dimensiones**

Peso 120,6 Gramos x Largo 39,5 cm x Ancho 6,7 cm

**Características que lo distinguen**

Objeto de forma rectangular oblonga, de uso personal femenino en la cultura Mapuche. Compuesto en el extremo superior por una moneda de 20 centavos de Níquel, la que tiene adherida una arandela de alpaca por medio de soldadura a la plata, desde la que penden 4 hilos fijados por medio de un nudo. Le siguen, en cada uno de los hilos, mostacillas rojas y celestes, ordenadas secuencialmente (20 en total), para continuar con 4 tubos de alpaca, uno en cada uno de los hilos. Siguiendo hacia abajo, se siguen otra serie de mostacillas de colores rojo y celestes (26), esta vez entrelazadas entre si para conformar un tejido de rombos, que continua en 4 tubos de alpaca. A continuación, se encuentra otra serie de mostacillas (8) de color rojo, seguida por una placa rectangular con decoraciones por estampado en la parte central, de la que penden 4 arandelas en forma de 8, todas soldadas a la plata, seguidas por 4 chollol de alpaca, soldados a la plata.

**Cultura originaria**

Mapuche