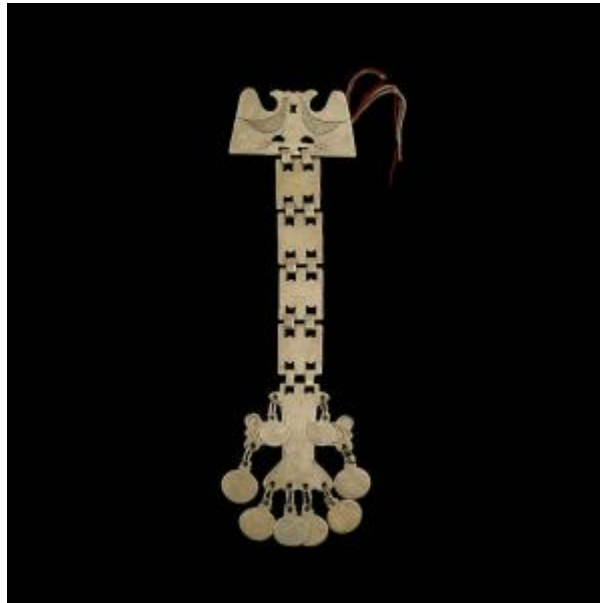


Registro 6-3812

**Institución**

Museo Regional de La Araucanía de Temuco

Tipo de objeto

Siki

Dimensiones

Peso 145,9 Gramos x Largo 28,2 cm

Características que lo distinguen

Objeto de forma rectangular oblonga, de uso personal femenino en la cultura Mapuche. Compuesto por 6 placas de plata realizadas por fundido, de diferentes formas y tamaños, unidas por arandelas planas soldadas a la plata. La placa superior es de forma irregular y tiene graficaciones por estampado, con dos aves enfrentadas. La placa inferior tiene forma de cruz con los extremos redondeados, y penden de ella, 8 pin circulares unidos a la placa por medio de arandelas de alambre soldadas a la plata.

Cultura originaria

Mapuche