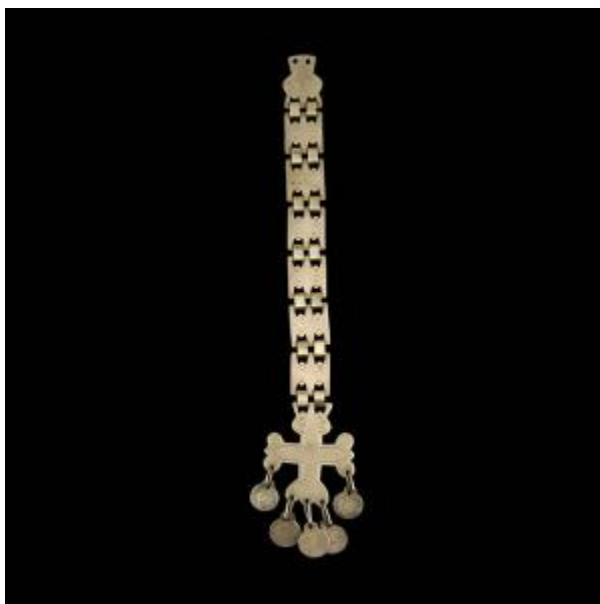


## Registro 6-3809

**Institución**

Museo Regional de La Araucanía de Temuco

**Tipo de objeto**

Trapelaku

**Dimensiones**

Peso 45,2 Gramos x Largo 33 cm x Ancho 5,8 cm

**Características que lo distinguen**

Objeto de forma rectangular oblonga, de uso personal femenino en la cultura Mapuche. Compuesto por 8 placas irregulares de alpaca unidas por arandelas planas soldadas a la plata. La placa inferior es de mayor tamaño y en forma de cruz, de ella penden 5 pin circulares, de diferentes tamaños, por medio de arandelas de alambre soldadas a la plata. Las placas y pines poseen decoraciones por estampado y burilado con motivos de la naturaleza.

**Cultura originaria**

Mapuche