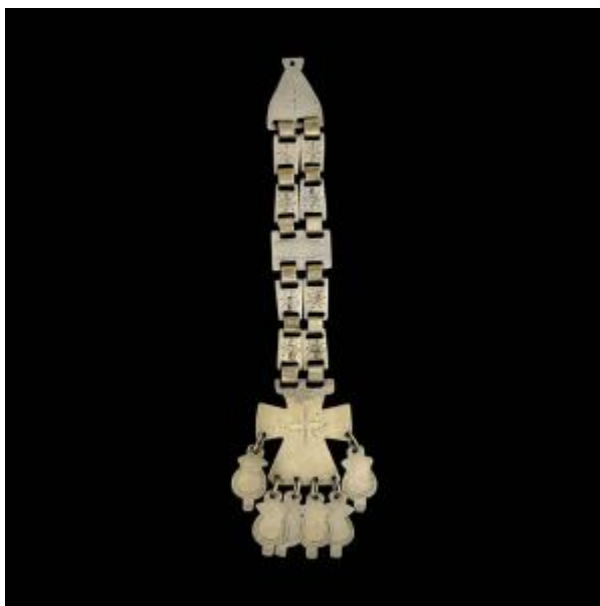


Registro 6-3807

**Institución**

Museo Regional de La Araucanía de Temuco

Tipo de objeto

Trapelakucha

Dimensiones

Peso 108,2 Gramos x Largo 29,4 cm x Ancho 5,5 cm

Características que lo distinguen

Objeto de forma rectangular oblonga, de uso personal femenino en la cultura Mapuche. Compuesto por 11 placas de alpaca con formas irregulares unidas por arandelas planas. La placa inferior es de mayor tamaño y en forma de cruz, de ella penden 4 pin de forma irregular ovalada, por medio de arandelas de alambre. Todas las placas poseen graficaciones por estampado con motivos florales.

Cultura originaria

Mapuche