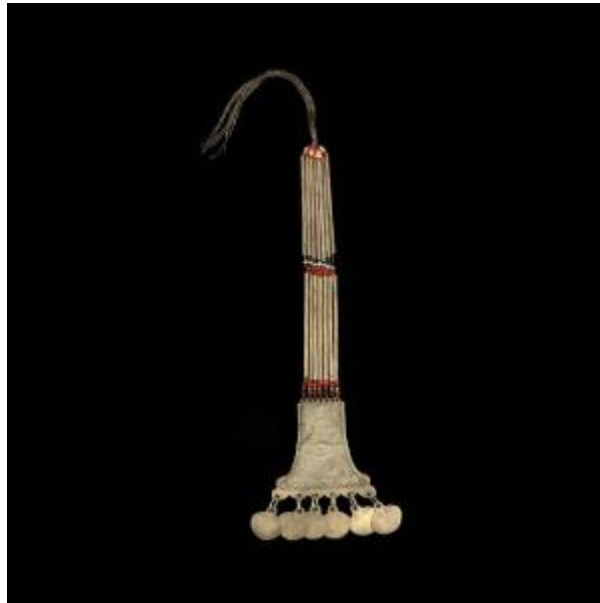


Registro 6-3760

**Institución**

Museo Regional de La Araucanía de Temuco

Tipo de objeto

Sikil

Materiales y técnicas

Sikil

Dimensiones

Alto 37 cm x Ancho 8.5 cm x Espesor 0.11 cm x Peso 167.2 Gramos x Alto 3.1 cm x Ancho 2.9 cm

Características que lo distinguen

Objeto de forma rectangular oblonga, de uso personal femenino. Compuesto en su extremo superior, por 28 mostacillas de colores rojo y blanco, unidas por medio de hilos de algodón, conformando 7 hileras, a las que siguen 7 tubos de plata moldeados por percusión. A continuación se ubican un total de 23 mostacillas de colores blanco y rojo, entrelazadas entre sí, para continuar con 7 tubos de plata unidos a 5 mostacillas de colores blanco y rojo. Estas últimas, están unidas a la placa inferior de alpaca y forma trapezoidal graficaciones por estampado. De la placa inferior penden 6 pines ovales, unidos por medio de arandelas de alambre soldadas a la plata.

Suciedad adherida en las mostacillas

Cultura originaria

Mapuche