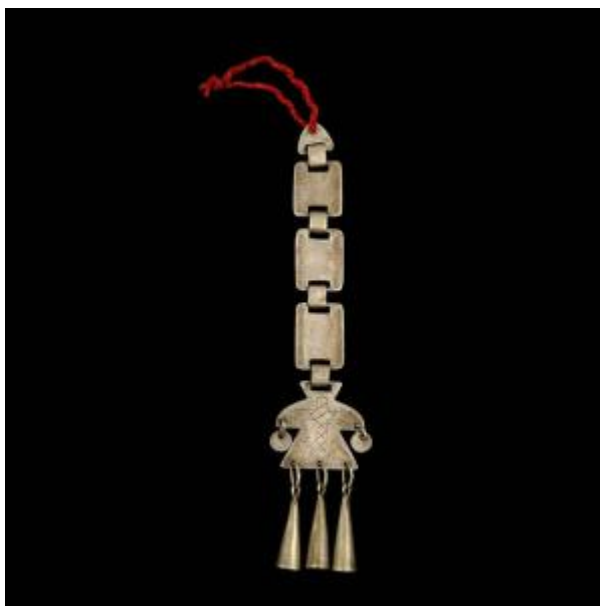


## Registro 6-3759

**Institución**

Museo Regional de La Araucanía de Temuco

**Tipo de objeto**

Sikil

**Materiales y técnicas**

Sikil

**Dimensiones**

Alto 19.9 cm x Ancho 3.9 cm x Espesor 0.1 cm x Peso 37.3 Gramos x Diámetro máximo 0.8 cm x Espesor 0.15 cm x Alto 3.8 cm x Diámetro máximo 1 cm

**Características que lo distinguen**

Objeto de forma rectangular oblonga, de uso personal femenino. Compuesto por cinco placas irregulares de plata, todas decoradas mediante estampado, unidas por un total de 4 arandelas planas soldadas a la plata. De la placa inferior penden dos pines y tres cholloles, unidos todos mediante arandelas de alambre soldadas a la plata.

**Cultura originaria**

Mapuche