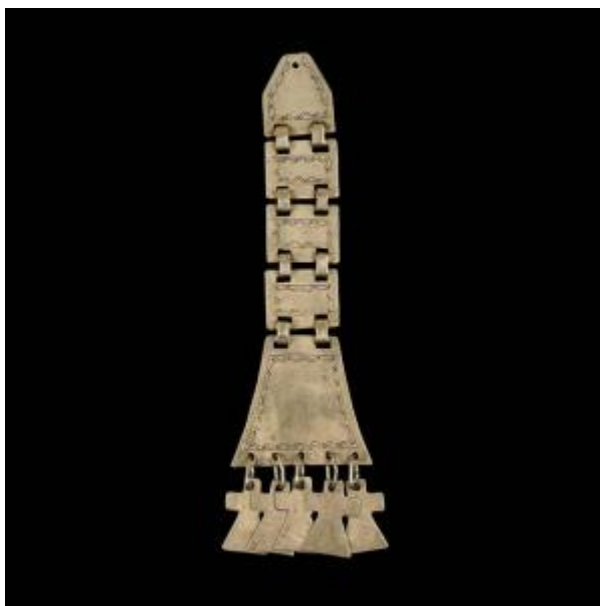


## Registro 6-3753

**Institución**

Museo Regional de La Araucanía de Temuco

**Tipo de objeto**

Sikil

**Materiales y técnicas**

Sikil

**Dimensiones**

Alto 26 cm x Ancho 7 cm x Espesor 0.11 cm x Peso 116 Gramos x Alto 3.6 cm x Ancho 2.6 cm x Espesor 0.1 cm

**Características que lo distinguen**

Objeto de forma rectangular oblonga, de uso personal femenino en la Cultura Mapuche. Compuesto por cinco placas irregulares unidas por un total de ocho arandelas planas soldadas a la plata. La placa inferior, de forma trapezoide, posee gratificaciones perimetrales por estampado, por medio de líneas rectas, medialunas y círculos, al igual que el resto de las placas. Penden de ella cinco pin cruciformes, unidos mediante arandelas de alambre soldadas a la plata.

**Cultura originaria**

Mapuche