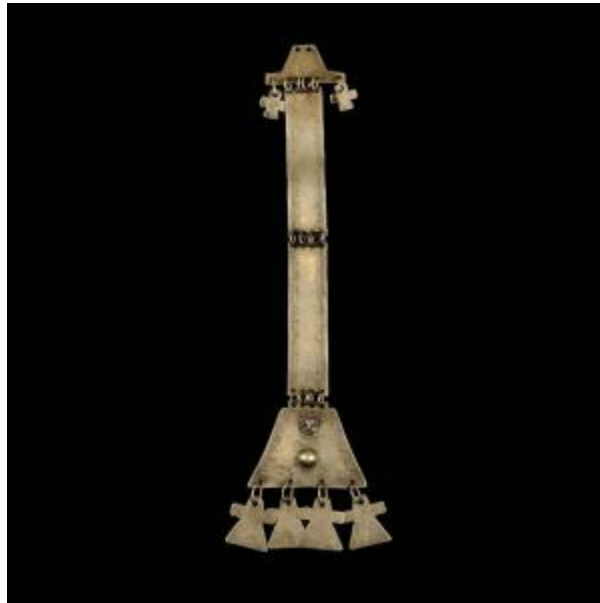


## Registro 6-3673

**Institución**

Museo Regional de La Araucanía de Temuco

**Tipo de objeto**

Siki

**Materiales y técnicas**

Siki

**Dimensiones**

Alto 33.3 cm x Ancho 7.4 cm x Espesor 0.12 cm x Peso 120.6 Gramos x Alto 1.9 cm x Ancho 1.8 cm x Espesor 0.1 cm x Alto 3.2 cm x Ancho 2.9 cm x Espesor 0.1 cm

**Características que lo distinguen**

Objeto de forma rectangular oblonga, de uso personal femenino. Compuesto de cuatro placas irregulares, unidas por medio de doce arandelas redondas. De la placa superior penden dos pines, los que están unidos por dos arandelas redondas, todas soldadas a la plata. De la placa inferior penden cuatro pines los que están unidos por arandelas redondas soldadas a la plata.

**Cultura originaria**

Mapuche