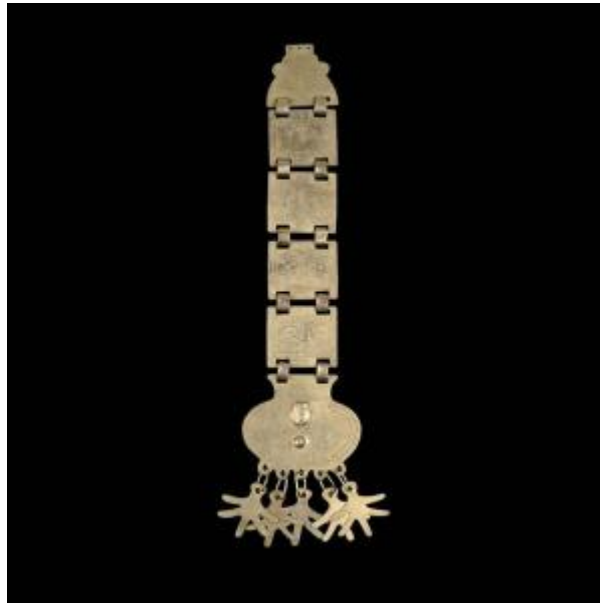


Registro 6-3671

**Institución**

Museo Regional de La Araucanía de Temuco

Tipo de objeto

Sikil

Materiales y técnicas

Sikil

Dimensiones

Alto 35 cm x Ancho 8 cm x Espesor 0.1 cm x Peso 151.5 Gramos x Alto 3.9 cm x Ancho 4.1 cm x Espesor 0.1 cm

Características que lo distinguen

Objeto de forma rectangular oblonga, de uso personal femenino. Compuesto por seis placas irregulares unidas por un total de diez arandelas planas soldadas a la plata. De la placa inferior penden cinco pin, unidos mediante arandelas de alambre soldadas a la plata.

Cultura originaria

Mapuche