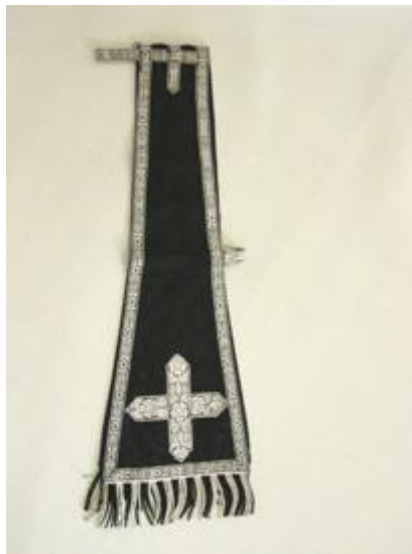


Registro 101-774

**Institución**

Museo Histórico Dominicano

Tipo de objeto

Manípulo

Materiales y técnicas

Manípulo

Dimensiones

Alto 49,5 x Ancho 16 cm

Características que lo distinguen

Bnada de tela negra, extremos más anchos al centro de ambos lleva una gruesa cruz de cinta con diseño vegetal blanco y negro; otra similar más pequeña al doblez y al borde cinta similar más delgada. extremos, flecos blanco y negro.