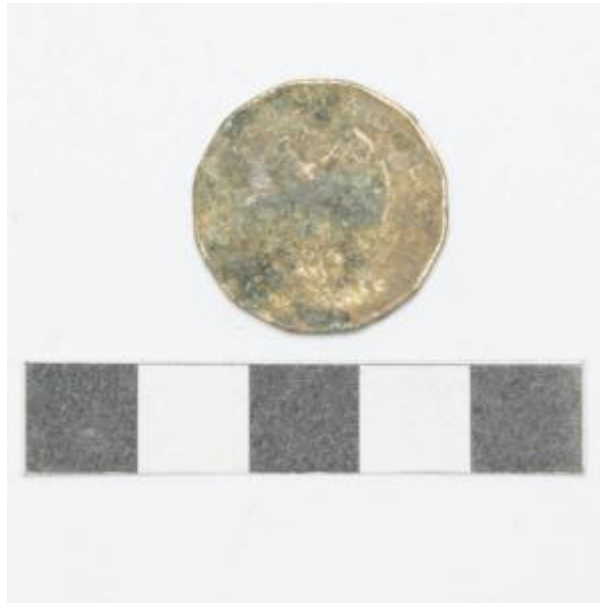


## Registro 10-1789

**Institución**

Museo Regional de Rancagua

**Tipo de objeto**

Moneda Chilena

**Materiales y técnicas**

Moneda Chilena

**Dimensiones**

Largo 2.3 cm x Ancho 2.3 cm x Espesor 0.17 cm x Peso 4 Gramos

**Características que lo distinguen**

Pieza de 14 lados color dorado. En el anverso está la leyenda perimetral "REPÚBLICA DE CHILE" y la figura de un cóndor sobre una montaña. En el reverso hay una corona de hojas de laurel perimetral y en el centro su denominación y año de acuñación: E°/100/1975. La gráfila y el canto son lisos, el reverso está invertido con relación al anverso.

focos con óxido de cobre en el anverso