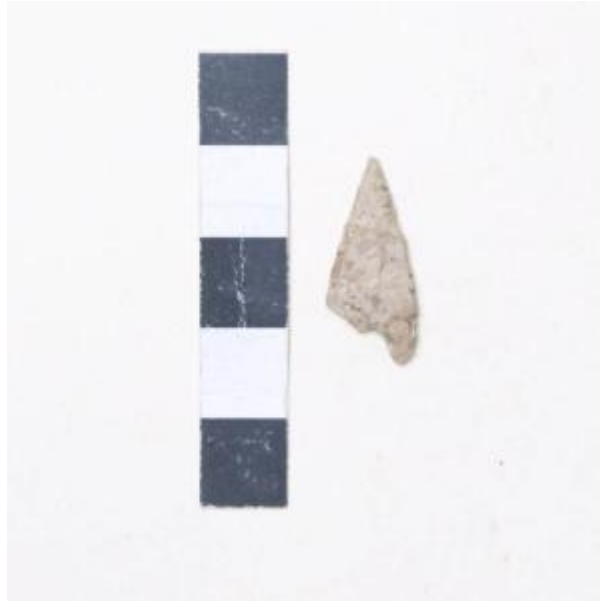


Registro 10-1740

**Institución**

Museo Regional de Rancagua

Tipo de objeto

Punta de proyectil

Materiales y técnicas

Punta de proyectil

Dimensiones

Largo 2.3 cm x Ancho 1 cm x Espesor 0.3 cm x Peso 1 Gramos

Características que lo distinguen

Pieza pequeña con talla bifacial y retoque bimarginal, bordes acerrados, color amarillento, base escotada

Faltante un costado de la base