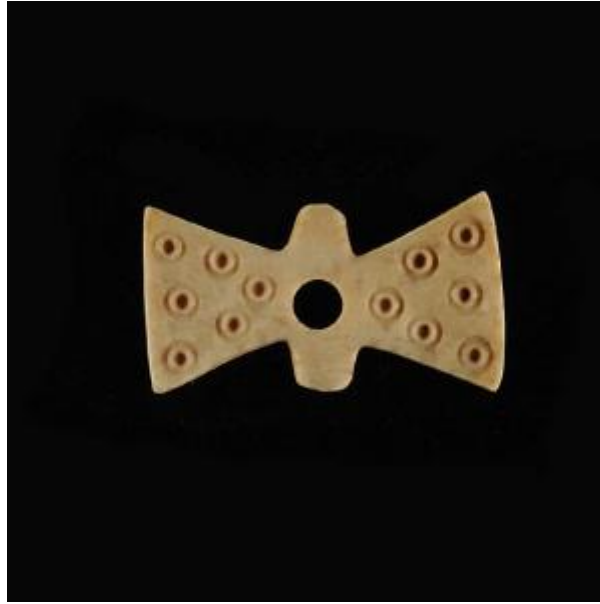


Registro 4-388

**Institución**

Museo Historia Natural de Valparaíso

Tipo de objeto

Tortera

Materiales y técnicas

Tortera

Dimensiones

Largo 2.8 x Ancho 1.5 x Espesor 0.3 cm

Características que lo distinguen

Objeto de forma alargada y plana, el centro es rectangular con orificio central y los extremos trapezoidales. Posee decoración incisa en pequeños círculos concéntricos. Color marfil y beige, superficie pulida y brillante.