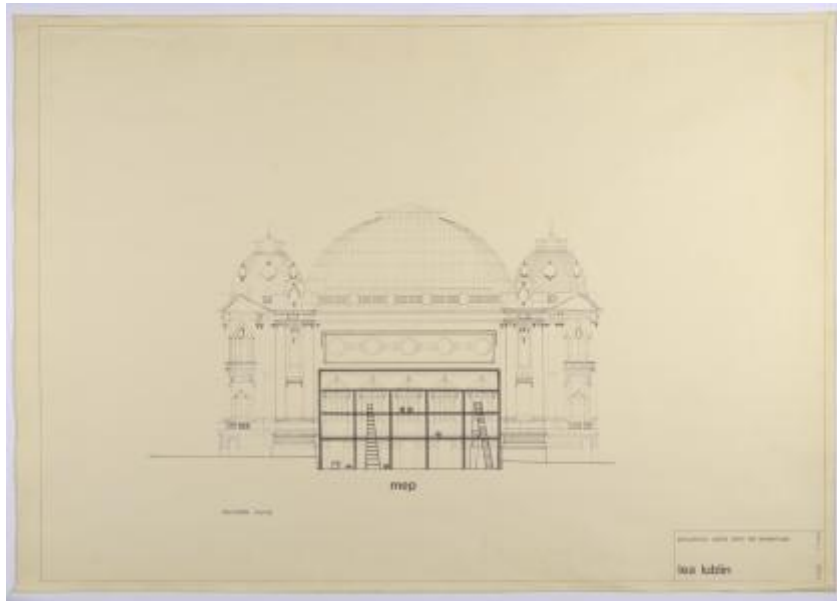


## Registro 2-4426



### Institución

Museo Nacional de Bellas Artes

### Tipo de objeto

Grabado

### Materiales y técnicas

Grabado

### Dimensiones

Alto 59.5 x Ancho 84 cm

### Características que lo distinguen

Obra rectangular, orientación horizontal. Imagen blanco y negro. Composición en base a vista lateral de edificación de estilo neoclásico de tres secciones. La sección central tiene una cúpula y se distingue estructura dividida en dieciséis secciones y dos escaleras. En la esquina inferior derecha se distingue un recuadro con la leyenda "proyecto para arte de sistemas / lea lublin / cayc 7-7-1971".

### Título

Proyecto para arte de sistemas, Proyecto de sistemas (elevación literal)

### Fecha o período

1971

### Creador

Lea Lublin