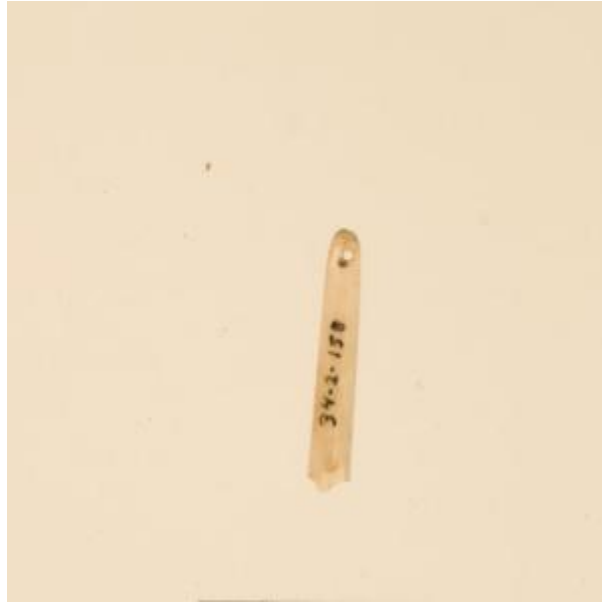


Registro 17-1538

**Institución**

Museo Antropológico Padre Sebastián Englert

Tipo de objeto

Aguja (arqueológico y etnográfico)

Materiales y técnicas

Aguja (arqueológico y etnográfico)

Dimensiones

Largo 2 cm

Características que lo distinguen

Fragmento de aguja de hueso correspondiente al extremo por donde se pasa el hilo. El extremo de la pieza cercano a la perforación es redondeado. El extremo contrario se encuentra fracturado.