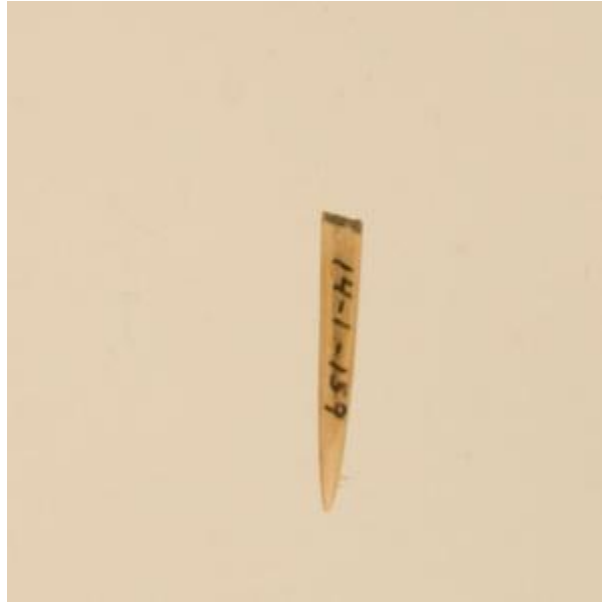


Registro 17-1387

**Institución**

Museo Antropológico Padre Sebastián Englert

Tipo de objeto

Aguja (arqueológico y etnográfico)

Materiales y técnicas

Aguja (arqueológico y etnográfico)

Dimensiones

Largo 2 cm

Características que lo distinguen

Fragmento de aguja de hueso consistente en la punta del objeto. Se observan bordes convergentes en una punta redondeada.