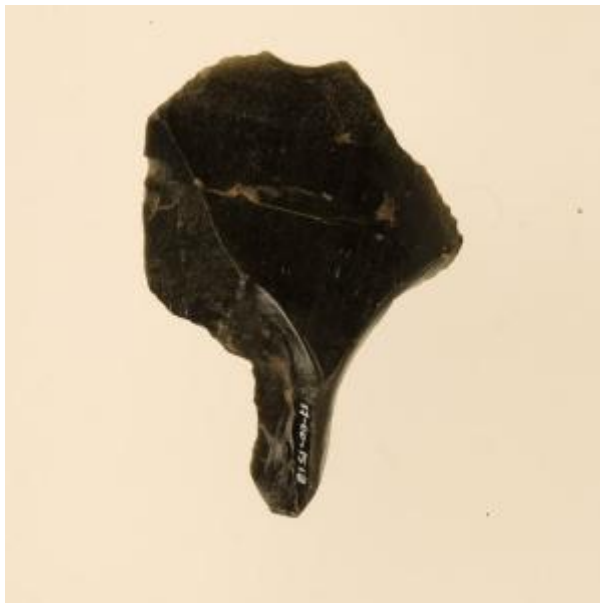


## Registro 17-1269

**Institución**

Museo Antropológico Padre Sebastián Englert

**Tipo de objeto**

Mata'a

**Materiales y técnicas**

Mata'a

**Dimensiones**

Largo 6.5 x Ancho 4.5 x Profundidad 1.5 cm

**Características que lo distinguen**

Objeto lítico de forma subcircular, con pedúnculo. El cuerpo de la pieza presenta bordes irregulares; el pedúnculo es delgado, y está terminado en forma de bisel.