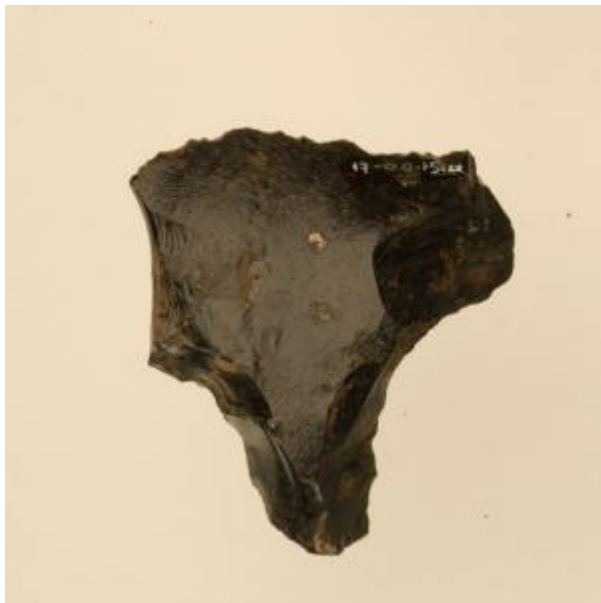


Registro 17-1265

**Institución**

Museo Antropológico Padre Sebastián Englert

Tipo de objeto

Mata'a

Materiales y técnicas

Mata'a

Dimensiones

Largo 5.5 x Ancho 5 x Profundidad 1 cm

Características que lo distinguen

Objeto lítico de forma subcuadrangular, con pedúnculo. La pieza presenta un cuerpo de bordes y superficie irregulares, y un pedúnculo insinuado, terminado en forma de bisel.