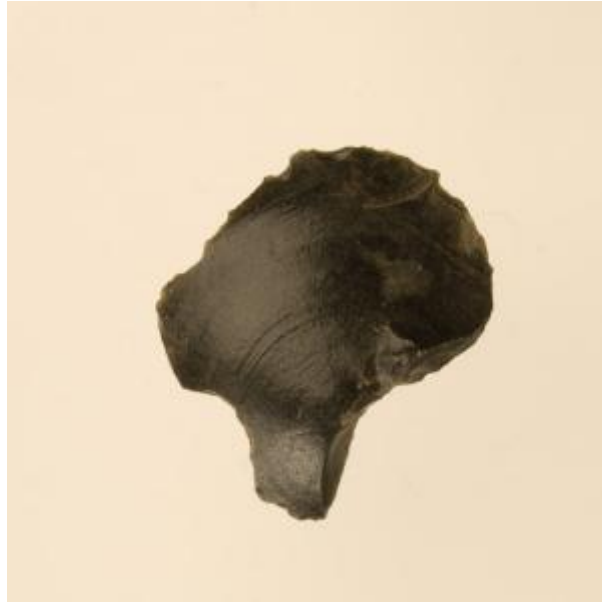


## Registro 17-1210

**Institución**

Museo Antropológico Padre Sebastián Englert

**Tipo de objeto**

Mata'a

**Materiales y técnicas**

Mata'a

**Dimensiones**

Largo 5.5 x Ancho 4.5 x Profundidad 1 cm

**Características que lo distinguen**

Instrumento lítico compuesto por una cabeza ovalada irregular y un vástago rectangular de extremo biselado. Se encuentra elaborado en piedra tallada bifacialmente de color negro.