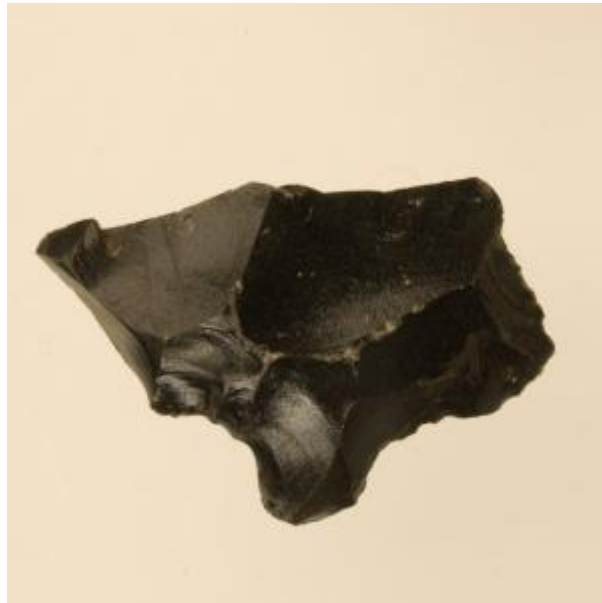


Registro 17-1203

**Institución**

Museo Antropológico Padre Sebastián Englert

Tipo de objeto

Mata'a

Materiales y técnicas

Mata'a

Dimensiones

Largo 4.5 x Ancho 7 x Profundidad 1.5 cm

Características que lo distinguen

Objeto lítico de forma rectangular, con pedúnculo fracturado a la altura de su unión con el cuerpo de la pieza.