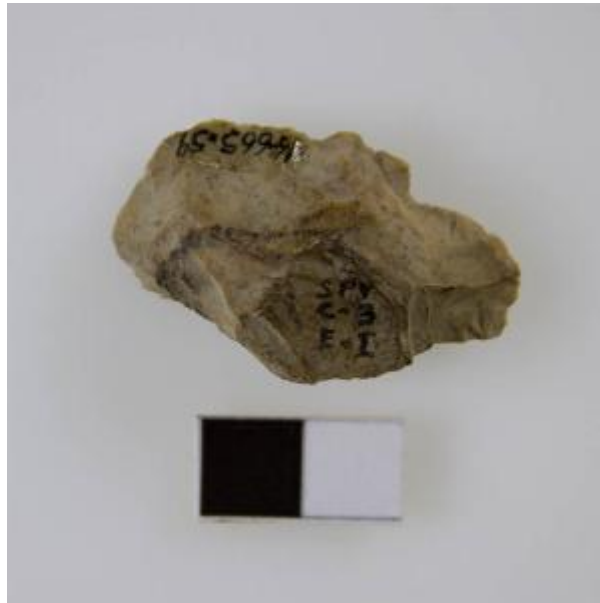


Registro 8-11339

**Institución**

Museo Arqueológico de La Serena

Tipo de objeto

Raedera

Materiales y técnicas

Raedera

Dimensiones

Largo 2.3 cm x Ancho 4.04 cm x Espesor 1.3 cm x Peso 14 Gramos

Características que lo distinguen

Objeto de forma trapezoidal. Color café. Es del tipo transversal convexa. Con filo de retoques continuos en su parte distal. En su parte proximal presenta un dorso alto para su correcto agarre. Su función específica es la de corte-presión.

Cultura arqueológica

Complejo San Pedro Viejo de Pichasca