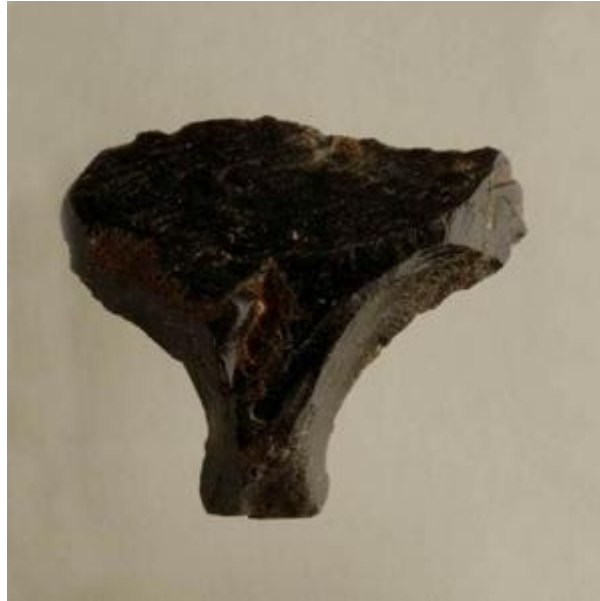


Registro 17-221

**Institución**

Museo Antropológico Padre Sebastián Englert

Tipo de objeto

Mata'a

Materiales y técnicas

Mata'a

Dimensiones

Alto 5.5 x Ancho 5.9 x Espesor 1.5 x Peso 31.5 cm

Características que lo distinguen

Instrumento lítico compuesto por una cabeza poligonal irregular de borde redondeado y un vástago rectangular de extremo plano. Se encuentra elaborado en piedra tallada bifacialmente de color marrón oscuro.

Cultura originaria

Cultura Rapa Nui