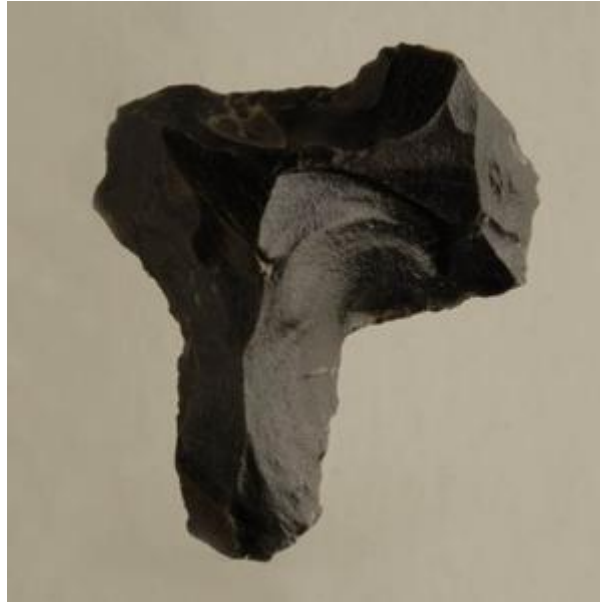


Registro 17-219

**Institución**

Museo Antropológico Padre Sebastián Englert

Tipo de objeto

Mata'a

Materiales y técnicas

Mata'a

Dimensiones

Alto 5.4 x Ancho 4.6 x Espesor 1.8 x Peso 27 cm

Características que lo distinguen

Instrumento lítico compuesto por una cabeza poligonal irregular y un vástago rectangular de extremo redondeado. Se encuentra elaborado en piedra tallada bifacialmente de color negro.

Cultura originaria

Cultura Rapa Nui