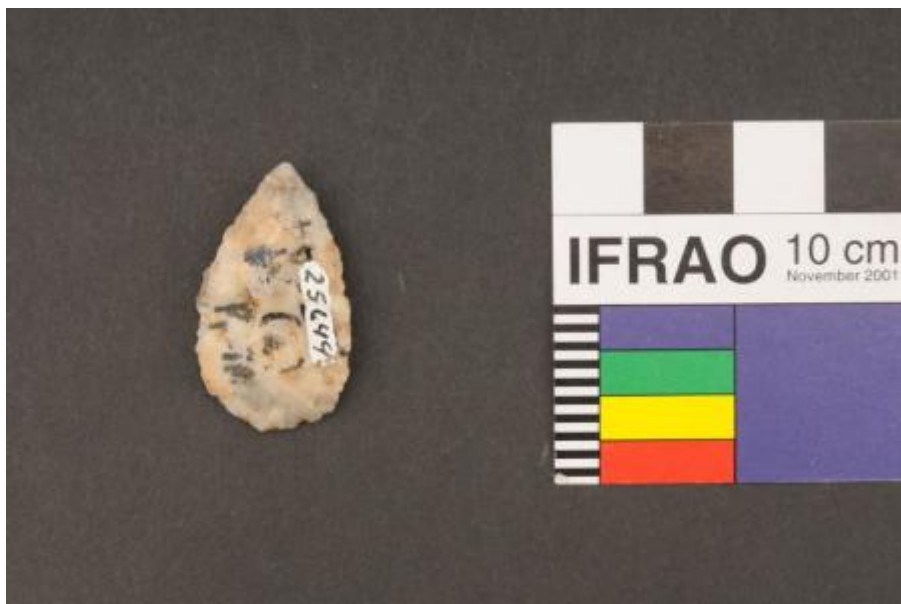


## Registro 1-702

**Institución**

Museo Nacional de Historia Natural

**Tipo de objeto**

Punta de proyectil

**Materiales y técnicas**

Punta de proyectil

**Dimensiones**

Ancho 1.7 x Largo 2.9 x Espesor 0.5 cm

**Características que lo distinguen**

Herramienta lítica utilizada como cabeza de proyectil arrojadizo. Tiene cuerpo lanceolado y base convexa. Talla bifacial con retoque bimarginal. Color marrón claro con manchas oscuras.