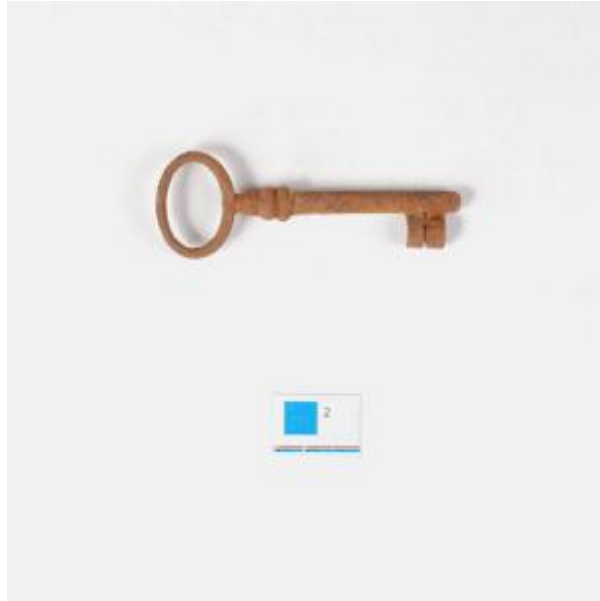


## Registro 101-1026

**Institución**

Museo Histórico Dominicano

**Tipo de objeto**

Llave

**Materiales y técnicas**

Llave

**Dimensiones**

Largo 9.5 x Ancho 3.25 x Espesor 0.7 cm

**Características que lo distinguen**

Llave tubular alargada. Extremo proximal tiene empuñadura ovalada tubular, delgada. Tija fina en su nacimiento (primer tercio) con dos elementos anulares gruesos. Paletón dividido en 2 dientes macizos de lados rectos, con perfil en forma de C. Tija cerrada. De color anaranjado con variación de color en forma de manchas circulares.

Óxido generalizado