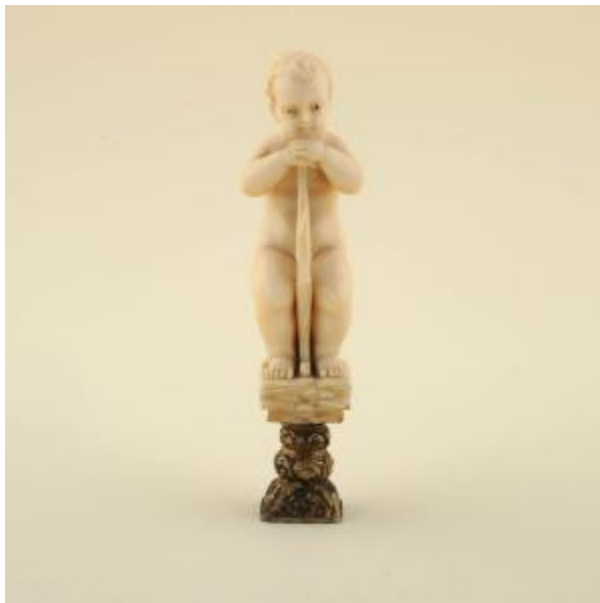


Registro 24-2331

**Institución**

Museo de Artes Decorativas

Tipo de objeto

Sello (artefacto de identificación)

Materiales y técnicas

Sello (artefacto de identificación)

Dimensiones

Ancho 1.8 x Alto 7.9 cm

Características que lo distinguen

Objeto de formato cilíndrico, compuesto por un volumen que representa un niño pequeño desnudo apoyando su cabeza en los brazos cruzados sobre una vara. Bajo sus pies lleva una pieza de forma piramidal pequeña, formada por elementos vegetales.

Fecha o período

Siglo XVIII/Siglo XIX