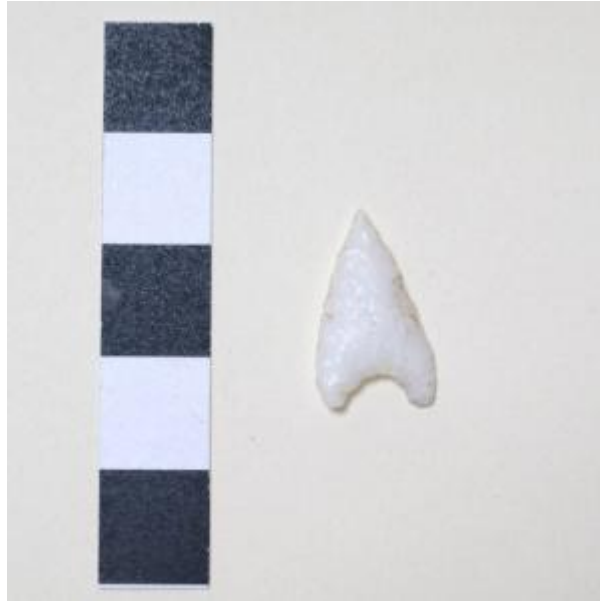


## Registro 10-1645

**Institución**

Museo Regional de Rancagua

**Tipo de objeto**

Punta de proyectil

**Materiales y técnicas**

Punta de proyectil

**Dimensiones**

Perímetro 0.5 Gramos x Largo 1.8 cm x Ancho 1.1 cm x Espesor 0.3 cm

**Características que lo distinguen**

Pieza pequeña de color blanco lechoso y variedad opaca. Tiene la base escotada, talla bifacial y retoque bimarginal.

No se observa deterioro