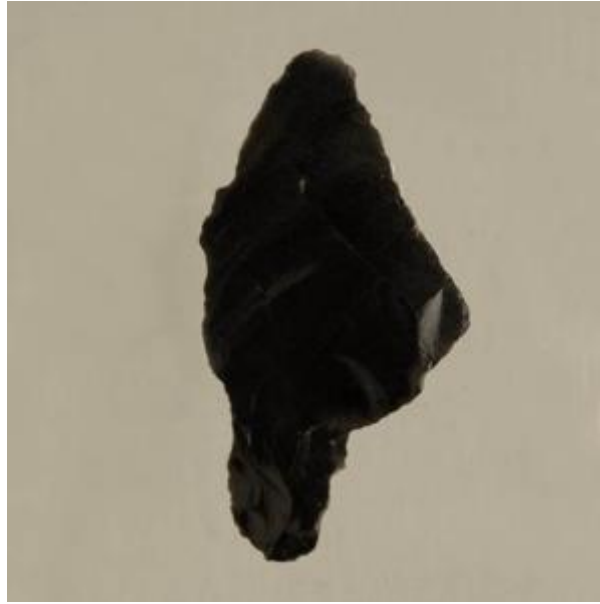


## Registro 17-206

**Institución**

Museo Antropológico Padre Sebastián Englert

**Tipo de objeto**

Mata'a

**Materiales y técnicas**

Mata'a

**Dimensiones**

Alto 8.2 x Ancho 4.3 x Profundidad 1.3 x Peso 33.5 cm

**Características que lo distinguen**

Instrumento lítico compuesto por una cabeza triangular irregular y un vástago rectangular de extremo redondeado. Se encuentra elaborado en piedra tallada bifacialmente de color negro.