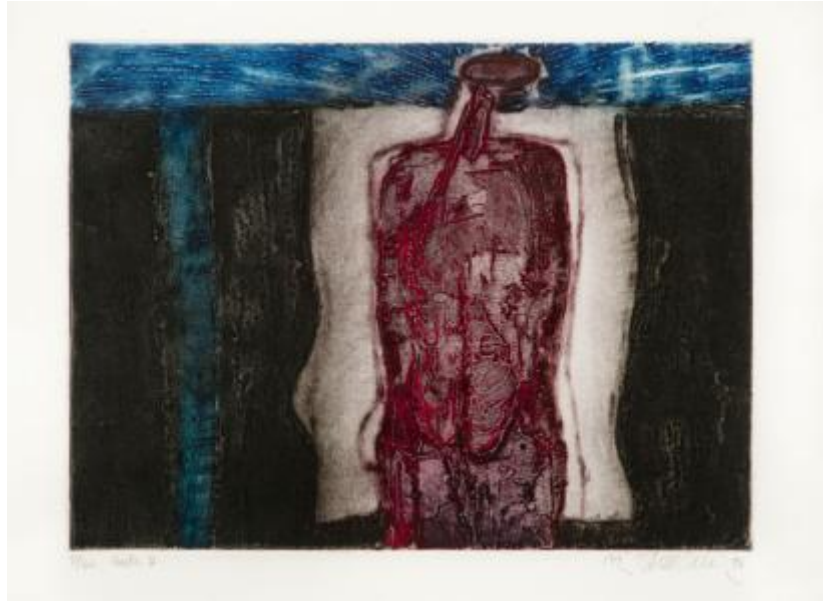


## Registro 100-410

**Institución**

Pinacoteca Universidad de Concepción

**Tipo de objeto**

Grabado

**Materiales y técnicas**

Grabado

**Dimensiones**

Alto 24 x Ancho 32 cm

**Características que lo distinguen**

Obra de formato cuadrado. Composición en base a figura antropomorfa de color rojo, texturado. Segundo plano figura geométrica blanca. Fondo negro azulado, en la parte superior de la obra una franja de color azul.

**Título**

Ente 4

**Creador**

Jaime Cruz