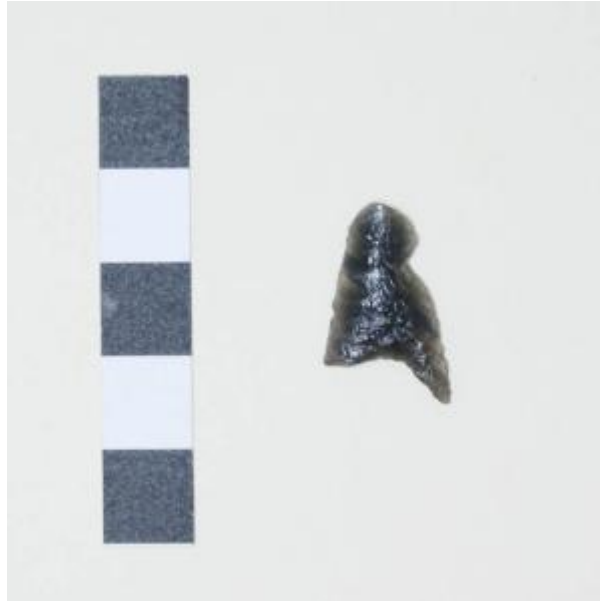


Registro 10-1526

**Institución**

Museo Regional de Rancagua

Tipo de objeto

Punta de proyectil

Materiales y técnicas

Punta de proyectil

Dimensiones

Largo 2.2 cm x Ancho 1.3 cm x Espesor 0.3 cm x Peso 0.5 Gramos

Características que lo distinguen

Pieza pequeña de color negro y de variedad transparente. Tiene talla bifacial y retoque marginal. La base es de tipo escotada y tiene un extremo quebrado. El ápice está ausente

No se observa deterioro

Cultura arqueológica

Complejo Llolleo