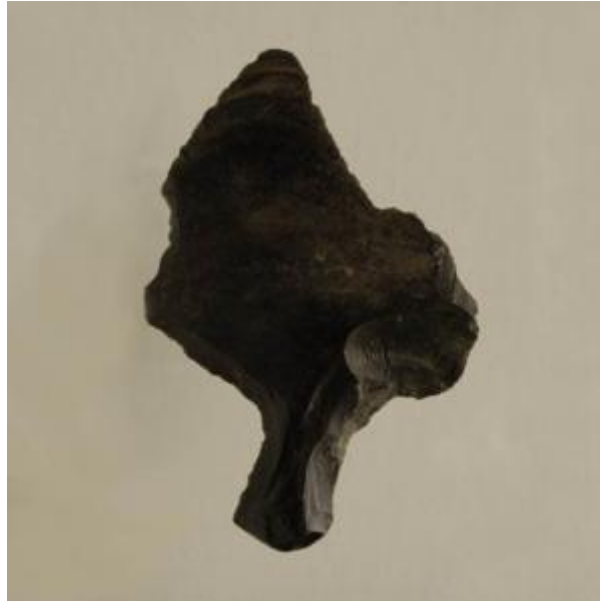


Registro 17-204

**Institución**

Museo Antropológico Padre Sebastián Englert

Tipo de objeto

Mata'a

Materiales y técnicas

Mata'a

Dimensiones

Alto 9.1 cm x Ancho 6.2 cm x Espesor 1.6 cm x Peso 47.5 Gramos

Características que lo distinguen

Instrumento lítico compuesto por una cabeza triangular irregular y un vástago rectangular de extremo redondeado. Se encuentra elaborado en piedra tallada bifacialmente de color negro.

Cultura arqueológica

Cultura Rapa Nui