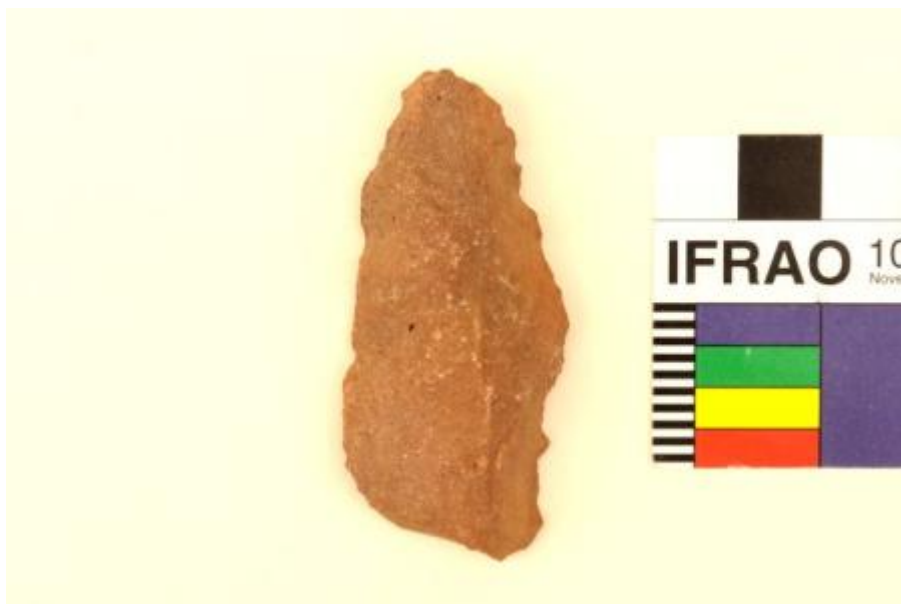


Registro 1-305

**Institución**

Museo Nacional de Historia Natural

Tipo de objeto

Punta de proyectil

Materiales y técnicas

Punta de proyectil

Dimensiones

Ancho 2.7 x Largo 5.8 x Espesor 1.3 cm

Características que lo distinguen

Pieza lítica triangular café rosáceo claro. Una de sus caras planas, la otra irregular. Trabajo de tallado en los bordes.