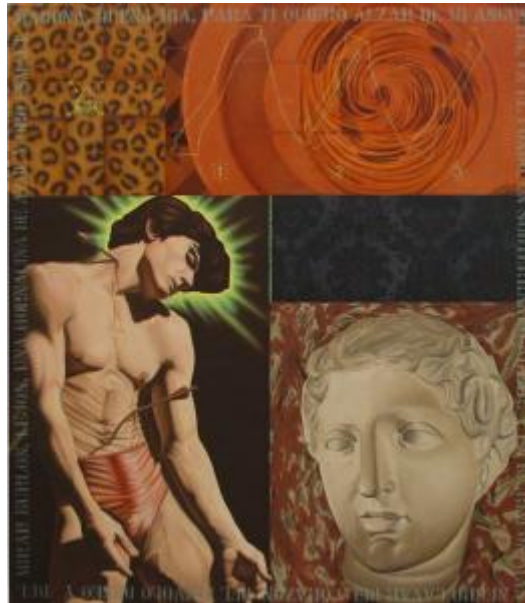


Registro 114-35



Institución

Ministerio de las Culturas, las Artes y el Patrimonio

Tipo de objeto

Pintura (obra visual)

Dimensiones

Alto 160 x Ancho 140.5 cm

Características que lo distinguen

Obra bidimensional, de formato rectangular y orientación vertical. La composición divide geoméricamente la superficie pictórica en cinco formas rectangulares de diversos tamaños y orientaciones. De arriba hacia abajo y de izquierda a derecha, se observa primero un fondo aleopardado en el cual se visualiza una cruz pintada con la misma textura. En el centro de la cruz se dibuja con líneas amarillas un corazón invertido rodeado de una corona de espinas. Alrededor de él, hay cuatro flechas que indican los puntos cardinales (n, e, o, s). El siguiente recuadro hacia la derecha, muestra formas irregulares en motivos de color rojo, que dejan ver el núcleo de un espiral de círculos concéntricos. Sobre él, dibujado en líneas amarillas, se distingue la silueta de unos huesos y bajo ellos los números 1, 2 y 3. Abajo, hacia la izquierda, se muestra sobre fondo negro, un personaje masculino de pie, semidesnudo, vestido con ropa interior rosa, que inclina la cabeza hacia su izquierda con los ojos cerrados. Lleva flechas ensartadas en su cuello y abdomen. Hilos de sangre nacen de las heridas. Rodea su cabeza un nimbo amarillo y verde brillante. Ambos brazos del personaje caen hacia adelante. Hacia la derecha, se distingue un rectángulo horizontal, que forma un recuadro de fondo gris oscuro, sobre el que se repite un patrón decorativo barroco de color negro. Finalmente, en la esquina inferior derecha, un último recuadro muestra la representación de una cabeza de escultura de estilo clásico, semifrontal, sobre un fondo abstracto de colores verde, negro y rojo opaco. Enmarca toda la obra un texto con letras mayúsculas imprenta de color verde que dice lo siguiente: MADONA, DUEÑA MIA, PARA TI QUIERO ALZAR DE MI ANGUSTIA, EN EL FONDO, UN SUBTERRANEO ALTAR, Y EN EL RINCÓN MÁS NEGRO CAVAR DEL CORAZÓN, DEL FRIVOLO DESEO Y DEL MIRAR BURLON, LEJOS, UNA HORNACINA DE AZUL Y ORO ESMALT.

Título

De la serie la muerte de Narciso (modelos encapsulados que se despliegan liberados de capilla)

Creador

Enrique Matthey