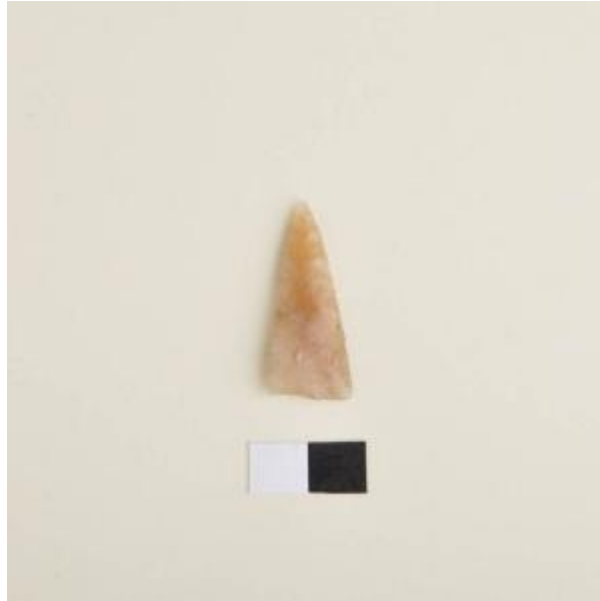


Registro 4-1483

**Institución**

Museo Historia Natural de Valparaíso

Tipo de objeto

Punta de proyectil

Materiales y técnicas

Punta de proyectil

Dimensiones

Ancho 1.4 x Alto 0.4 x Largo 3.2 cm

Características que lo distinguen

Instrumento lítico usado como cabeza de proyectil arrojado durante la caza. Objeto de forma triangular, de base recta; talla bifacial con retoque bimarginal. Fabricado en piedra de color beige translúcido.