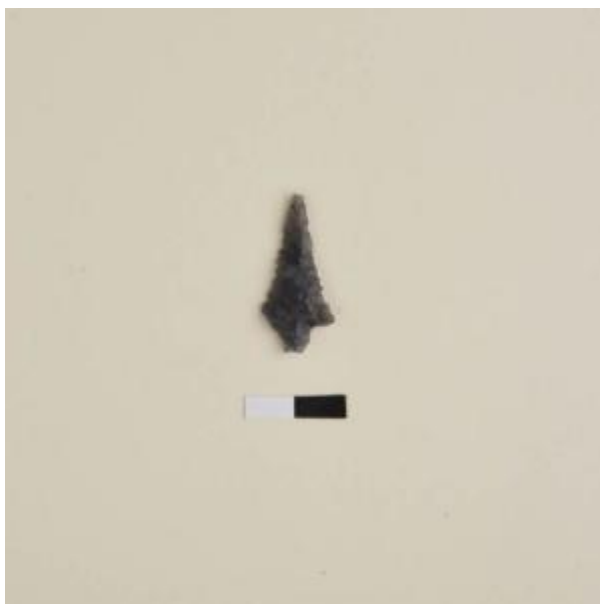


Registro 4-1468

**Institución**

Museo Historia Natural de Valparaíso

Tipo de objeto

Punta de proyectil

Materiales y técnicas

Punta de proyectil

Dimensiones

Largo 2.4 x Ancho 1.1 x Alto 0.4 cm

Características que lo distinguen

Objeto de forma triangular, de base apuntada; talla bifacial, retoque bimarginal, bordes aserrados. Color gris oscuro.