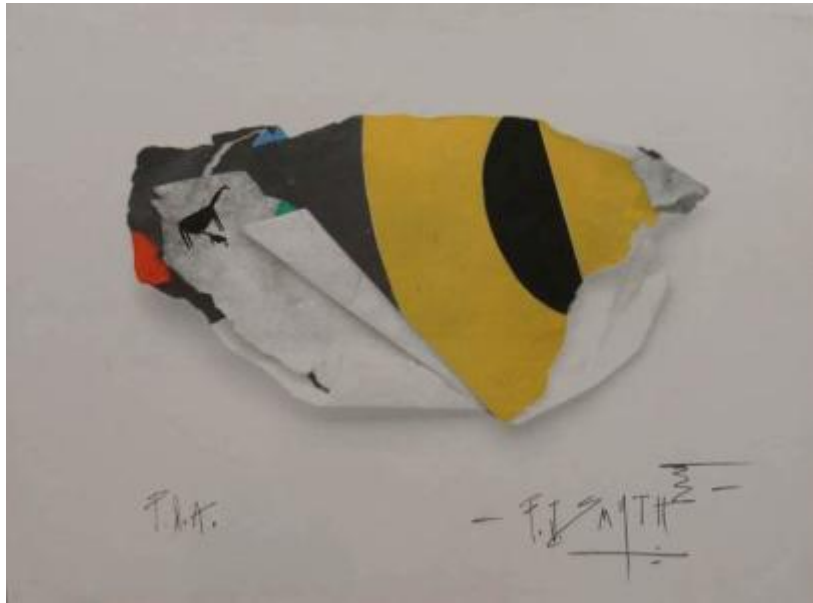


## Registro 2-4063

**Institución**

Museo Nacional de Bellas Artes

**Tipo de objeto**

Grabado

**Materiales y técnicas**

Grabado

**Dimensiones**

Alto 60 x Ancho 80 cm

**Características que lo distinguen**

Obra rectangular, orientación horizontal. Composición abstracta en base a fragmento de bordes irregulares. Se aprecian zonas de color amarillo, negro y gris. Al lado izquierdo se distingue animal que asemeja una llama junto a su crío.

**Título**

"Elqui" o Explorador

**Creador**

Francisco Smythe