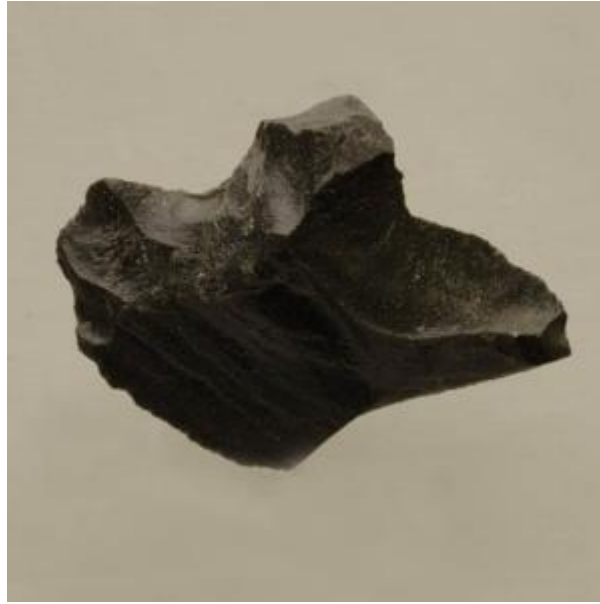


## Registro 17-164

**Institución**

Museo Antropológico Padre Sebastián Englert

**Tipo de objeto**

Mata'a

**Materiales y técnicas**

Mata'a

**Dimensiones**

Alto 6.2 cm x Ancho 8.4 cm x Alto 2.4 cm x Peso 72 Gramos

**Características que lo distinguen**

Instrumento lítico compuesto por una cabeza poligonal irregular y un vástago rectangular de extremo redondeado. Se encuentra elaborado en piedra tallada bifacialmente de color negro.

**Cultura arqueológica**

Cultura Rapa Nui