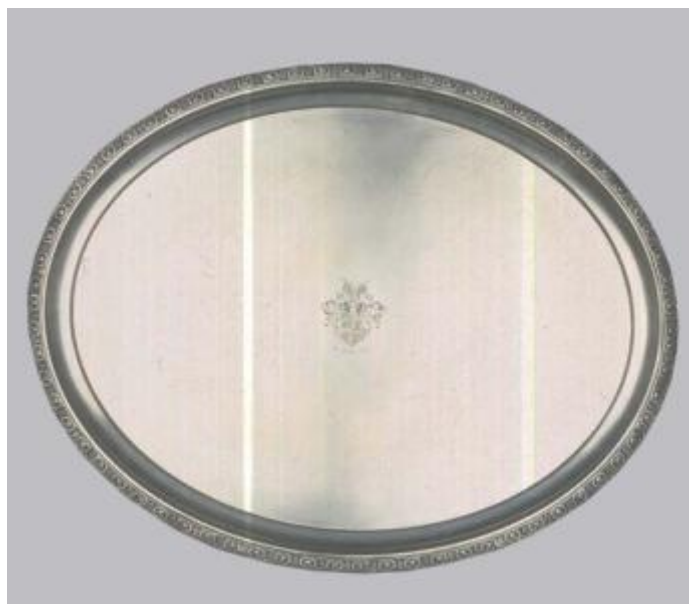


## Registro 24-197

**Institución**

Museo de Artes Decorativas

**Tipo de objeto**

Bandeja

**Materiales y técnicas**

Bandeja

**Dimensiones**

Alto 3 x Largo 60 x Ancho 47.5 cm

**Características que lo distinguen**

Objeto de uso doméstico de forma ovalada, borde elevado, con moldura redondeada decorada en relieve con palmetas y cisnes; al centro escudo heráldico.

**Fecha o período**

1928