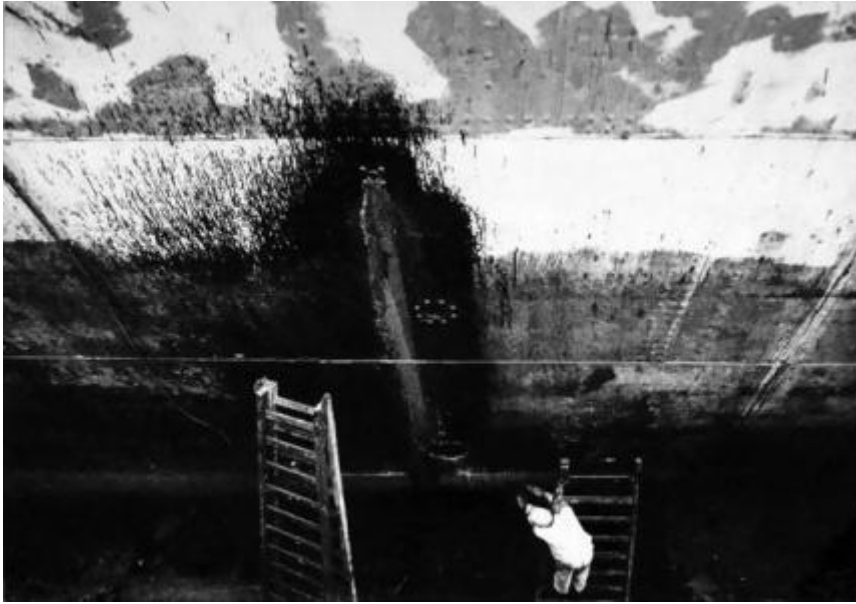


Registro 2-3653

**Institución**

Museo Nacional de Bellas Artes

Tipo de objeto

Fotografía

Materiales y técnicas

Fotografía

Dimensiones

Alto 40 x Ancho 50 cm

Características que lo distinguen

Obra rectangular, orientación horizontal. Imagen blanco y negro. Composición en base a vista cenital de un obrero en los primeros peldaños de una escalera apoyada contra una muralla a medio pintar.

Título

Reparaciones

Creador

Emilio Alberto Díaz