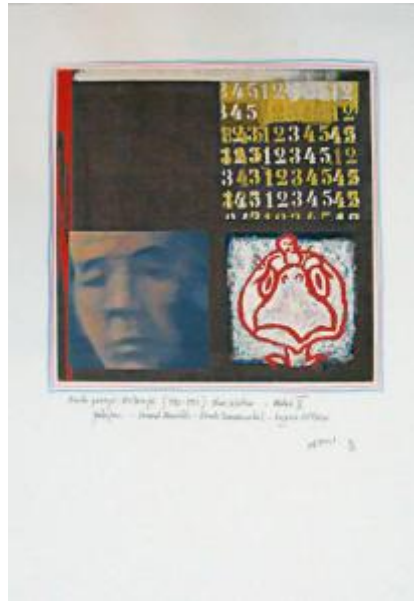


Registro 2-3566

**Institución**

Museo Nacional de Bellas Artes

Tipo de objeto

Grabado

Materiales y técnicas

Grabado

Dimensiones

Alto 70 x Ancho 50 cm

Características que lo distinguen

Obra rectangular, orientación vertical. Cuadrado subdividido en cuatro secciones: una compuesta por números amarillos y blancos, otra con un retrato masculino y otra con la caricatura de un ave.

Título

Serie Nuestro Paisaje - Mi Paisaje Obra colectiva - Módulo II

Creador

José Ignacio León