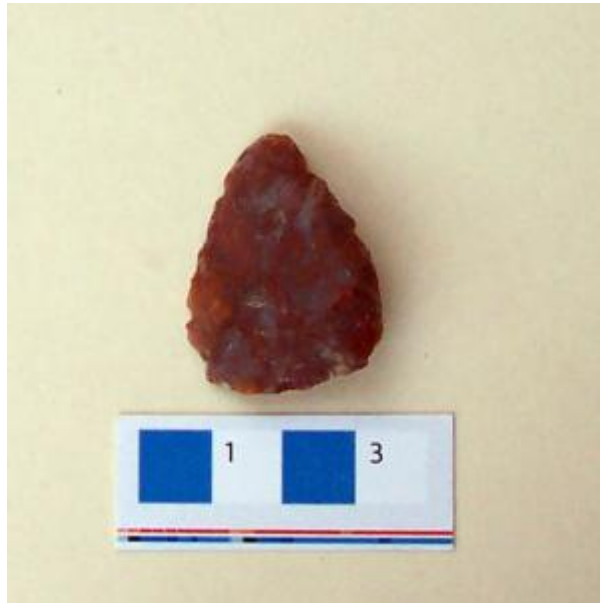


Registro 20-1885

**Institución**

Museo Regional de Atacama

Tipo de objeto

Punta de proyectil

Materiales y técnicas

Punta de proyectil

Dimensiones

Largo 37 Milímetros

Características que lo distinguen

Instrumento lítico usado como cabeza de proyectil arrojado. Tiene forma triangular regular con base convexa. Está tallado bifacialmente y retocado en todos los bordes. Piedra de color rojo oscuro.

Material limpio, sin fisuras ni adherencias.