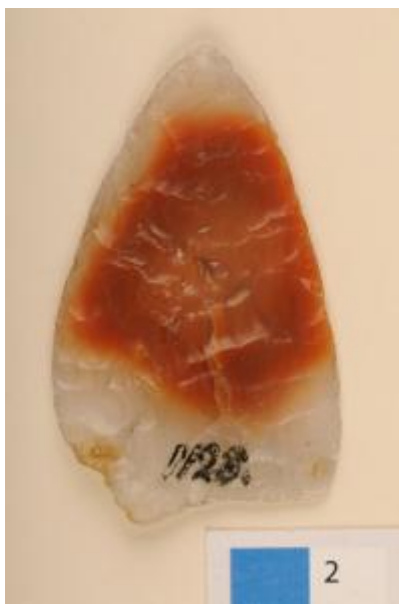


Registro 1-3233

**Institución**

Museo Nacional de Historia Natural

Tipo de objeto

Punta de proyectil

Materiales y técnicas

Punta de proyectil

Dimensiones

Alto 6.04 x Ancho 3.39 x Espesor 0.40 cm

Características que lo distinguen

Instrumento lítico usado como cabeza de proyectil arrojado. Tiene forma triangular redondeada, hombros rectos y base escotada. Está elaborado en piedra tallada bifacialmente y retocada. Color anaranjado y gris claro translúcido.