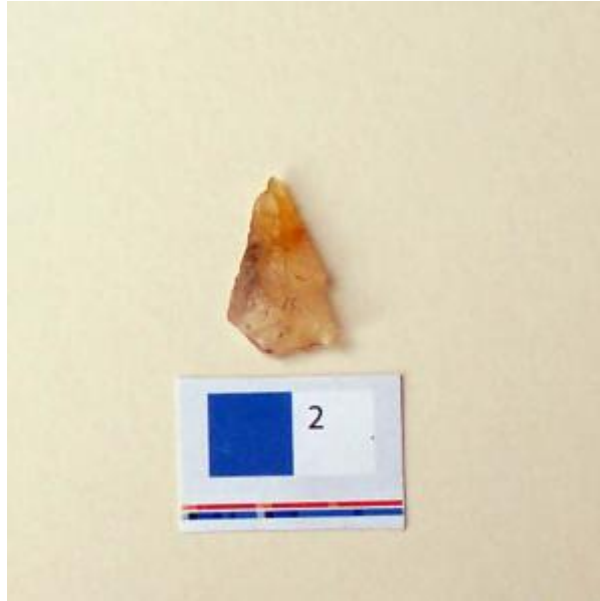


Registro 20-1792

**Institución**

Museo Regional de Atacama

Tipo de objeto

Punta de proyectil

Materiales y técnicas

Punta de proyectil

Dimensiones

Largo 21 Milímetros

Características que lo distinguen

Instrumento lítico usado como cabeza de proyectil, tiene forma triangular, bordes aserrados y base irregular. Está elaborado en piedra tallada bifacialmente y retocada. Color anaranjado transparente.

Material limpio, pieza incompleta, falta base.