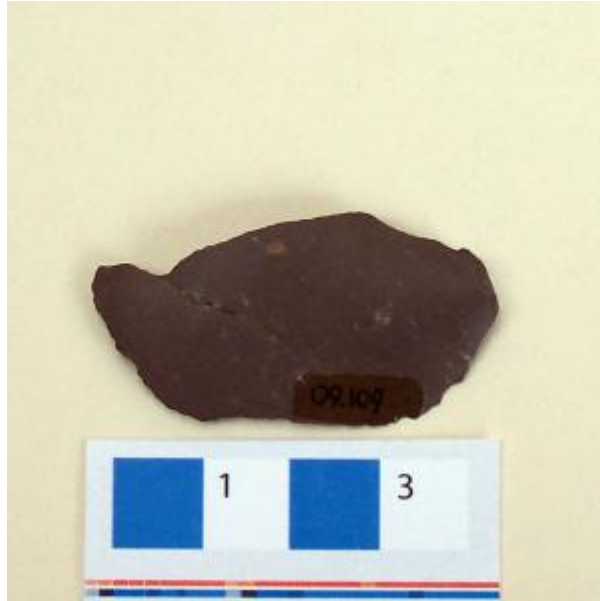


## Registro 20-1742

**Institución**

Museo Regional de Atacama

**Tipo de objeto**

Instrumento lítico

**Materiales y técnicas**

Instrumento lítico

**Dimensiones**

Largo 47 Milímetros

**Características que lo distinguen**

Instrumento lítico expeditivo. Tiene forma ovalada irregular con bordes afilados y extremos redondeados. Está elaborado en piedra tallada bifacialmente de color marrón rojizo.

Material limpio, sin fisuras ni adherencias.