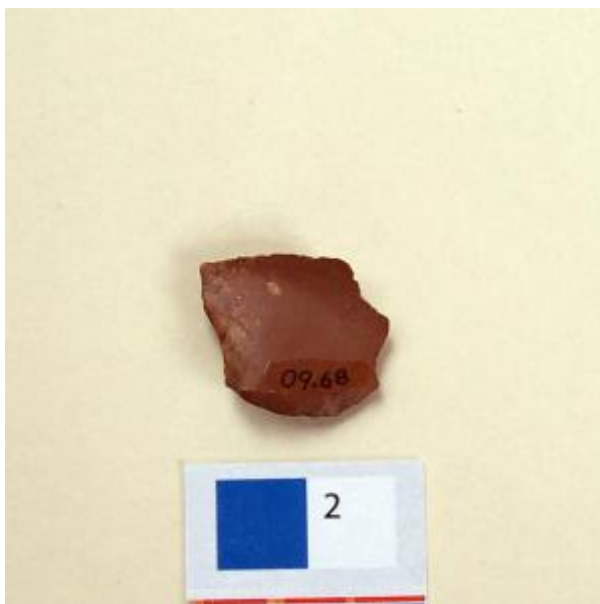


Registro 20-1701

**Institución**

Museo Regional de Atacama

Tipo de objeto

Instrumento lítico

Materiales y técnicas

Instrumento lítico

Dimensiones

Largo 25 Milímetros

Características que lo distinguen

Instrumento lítico expeditivo. Tiene forma poligonal irregular con bordes activos y extremos apuntados. Está elaborado en piedra tallada bifacialmente de color rojo oscuro.

Material limpio, sin adherencias ni fisuras.